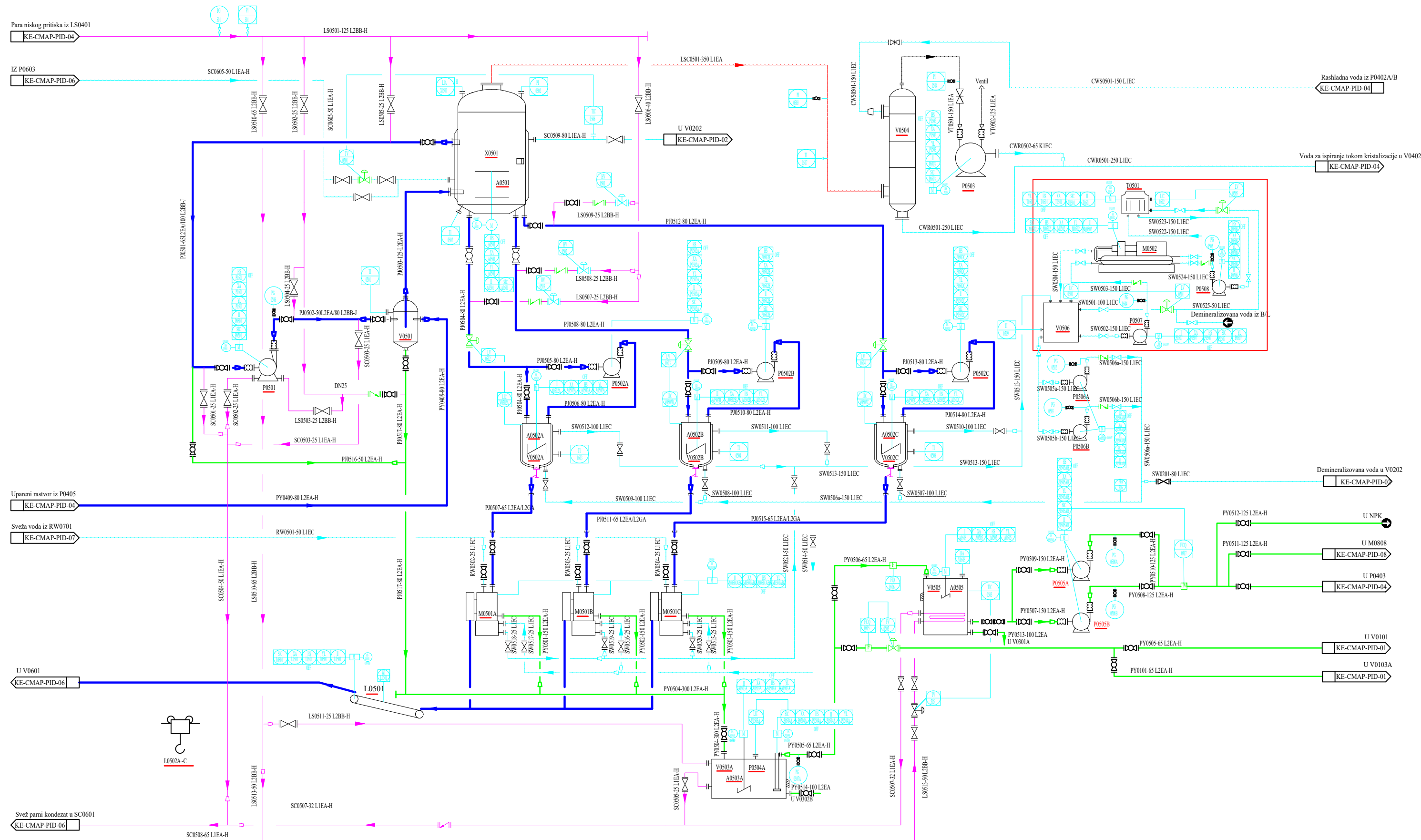



**FABRIKA ZA PROIZVODNJU
KRISTALNIH MINERALNIH ĐUBRIVA
PID - II REŽIM RADA
KRISTALIZACIJA I RAZDVAJANJE FAZA
(SEKCIJA 0500)**



LEGENDA	
V0504	Kondenzator za kristalizaciju
VO505	Rezervoar za skladištenje tečnog ostatka kristalizacije
VO506	Rezervoar za demineralizovanu vodu
P0501	Cirkulaciona pumpa za kristalizaciju
PO502A-C	Pumpa za emulzifikaciju
P0503	Vakuum pumpa
P0504A/B	Pumpa za tečni ostatak kristalizacije
P0505A/B	Pumpa za višak tečnog ostatka kristalizacije
P0506A/B	Pumpa za demineralizovanu vodu
P0507	Pumpa demineralizovanu vodu za hladnjak
P0508	Cirkulaciona pumpa za hladnjak
L0501	Trakasti transporter za poluproizvod
LO502A-C	Električna dizalica
VO501	Rezervoar za mešanje
VO502A-C	Rezervoarski tip kristalizatora
V0503A/B	Rezervoar za prihvatanje tečnog ostatka kristalizacije
A0501	Mešač kristalizera
A0502A-C	Mešač kristalizera rezervoarskog tipa
A0503A/B	Mešalica rezervoara za prihvatanje tečnog ostatka kristalizacije
A0505	Mešač rezervoara za prihvatanje tečnog ostatka kristalizacije
X0501	Kristalizer
M0501A-C	Centrifuga
M0502	Hladnjak
T0501	Rashladna kula za hladnjak

		15000 Šabac, Braće Nedića 1 tel: 015/355-588 faks: 015/349-654 office@set.rs	
KONSALTING PLANIRANJE PROJEKTOVANJE IZGRADNJA			
odgovorni projektant: Vesna Mijailović Filipović, dipl.inž.tehn. <i>BMP</i> IKS Licenca 371 L218 12		investitor : „ELIXIR PRAHOVO“, d.o.o. Prahovo, Ulica Braće Jugovića 2, Prahovo	
saradnik: 		naziv projekta: REKONSTRUKCIJA, DOGRADNJA I IZGRADNJA OBJEKATA ZA PROIZVODNJU I SKLADIŠTENJE KRISTALNIH MINERALNIH DUBRIVA U OKVIRU INDUSTRIJSKOG KOMPLEKSA ELIXIR PRAHOVO NA KAT. PARCELI 2300/1 KO PRAHOVO naziv i oznaka dela projekta: 7 -PROJEKAT TEHNOLOGIJE	
kontrola: 		crtež : FABRIKA ZA PROIZVODNJU KRISTALNIH MINERALNIH DUBRIVA PID - II režim rada Kristalizacija i razdvajanje faza (sekcija 0500)	
direktor : Milena Srećković, dipl.inž.grad. <i>Len</i>		razmera : /	
vrsta projektno dokumentacije: IDP - Idejni projekat		datum: Decembar 2024.god	
		crtež br.: 7.7.4.2.4	